

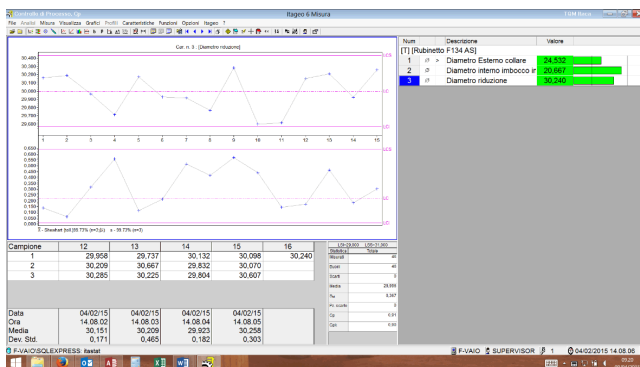


SPC - Itstat 6 Misura

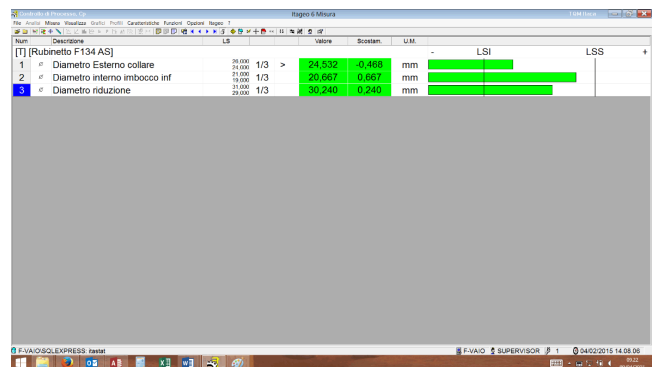
Itstat 6 Misura è il modulo software per SPC dedicato all'acquisizione delle misure da tastiera o direttamente da strumenti manuali tipici da officina: è dotato di interfaccia operatore semplice e completa, permette di arricchire la misura con utili dati ausiliari, è possibile rendere obbligatoria la registrazione di Note operatore o di Eventi pre-configurati, associabili a Cause e Rimedi in corrispondenza di valori fuori tolleranza o in caso di allarmi statistici. Può essere impostata la richiesta di campionamento a tempo, vengono gestite fasi di campionamento con frequenze diverse nello stesso piano di controllo. Itstat 6 Misura può essere gestito mediante tastiera operatore programmabile, e può essere utilizzato un pedale di conferma misura. Scrive i dati direttamente nel database SQL di Itstat 6, che può essere centralizzato su server. Itstat 6 Misura gestisce eventuali cadute di rete commutando in automatico l'acquisizione in un database locale.

Itstat 6 Misura può essere integrato con due moduli accessori che permettono la gestione di documenti e immagini:

1. Lay Out Designer. E' il modulo che permette la totale configurazione dell'interfaccia operatore. E' così possibile visualizzare disegni, fotografie etc... relative ai pezzi da misurare o alle operazioni da eseguire per ciascuna fase di misura di ciascun piano di controllo.
2. Doc Viewer. Permette di associare univocamente documenti (max. 8) di diverso formato (pdf, dwg, dxf, doc, xls, txt, bmp, tiff, jpg, png, mpeg, avi, etc...) a ciascun piano di controllo: i documenti associati (disegni tecnici, istruzioni di controllo, istruzioni di produzione, etc...) sono richiamati mediante tastiera operatore. Necessita del collegamento in rete delle postazioni di misura.



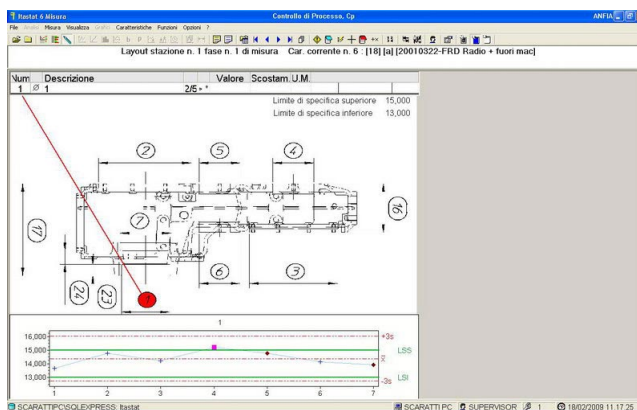
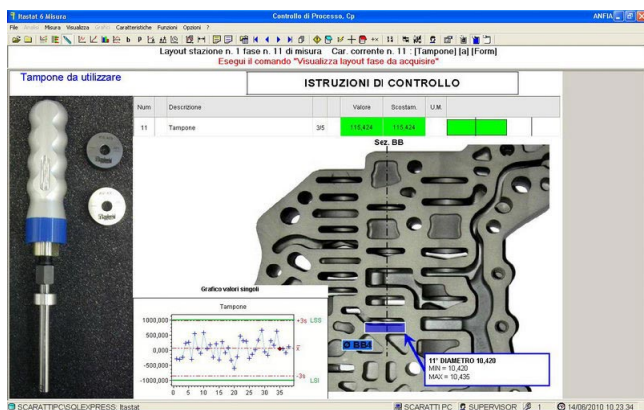
Esempio di interfaccia operatore con carte di controllo per caratteristica, e barre colorate per visualizzare puntualmente ciascuna misura effettuata.



Esempio di interfaccia operatore senza grafici ma con barre estese.



SPC - Itastat 6 Misura



Esempi di interfaccia operatore con opzione Lay Out Designer, che permette di personalizzare la visualizzazione per ciascuna fase del ciclo di controllo.